

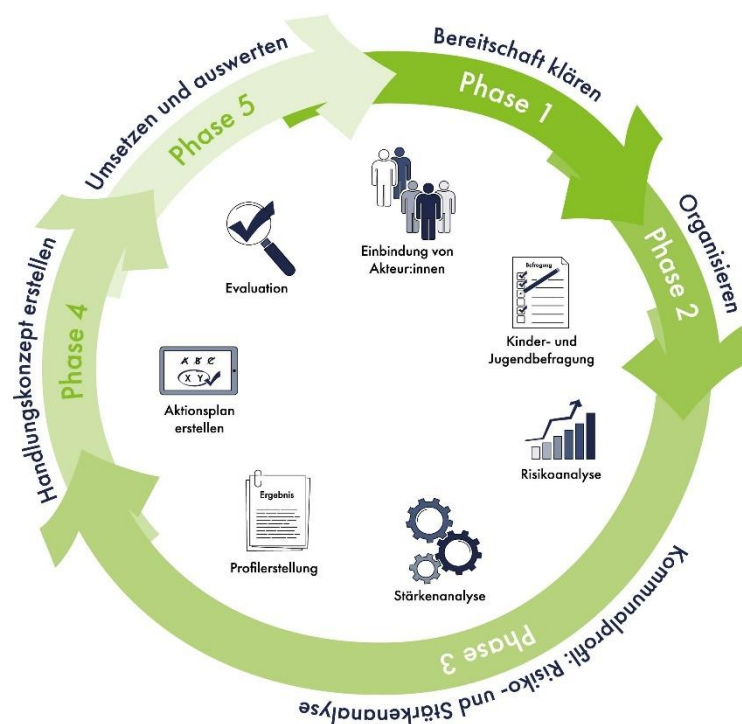
Communities That Care (CTC)

Eine Individuelle Rahmenpräventionsstrategie zur Unterstützung ihrer Kommune.

CTC führt in Kommunen oder Landkreisen zu der Entwicklung einer bedarfsgerechten, wirksamen und nachhaltigen Präventionsstrategie.

Ziel ist ein abgestimmtes Handeln lokaler Akteur:innen, das Aufbauen auf vorhandenen Stärken und das möglichst effektive Einsetzen vorhandener Ressourcen.

Diese Ziele erreicht CTC ist durch einen Prozess mit inhaltlicher Offenheit (Entscheidungsautonomie der Kommunen/Landkreise) aber klaren Strukturvorgaben und vielfältiger Unterstützung.



Als nachhaltige Präventionsstrategie leitet Communities That Care dazu an diese Phasen nach einer gewissen Zeitspanne zu wiederholen, um die Entwicklung einer Kommune zu begleiten.

Kontakt

Sven Kruppik, FINDER Akademie

Sven@finder.de; Tel.: 030 76889483

Frederik Tetzlaff, Stiftung Deutsches Forum für Kriminalprävention (DFK),

Frederik.Tetzlaff@bmi.bund.de; Tel.: 0228 / 99 681-13275